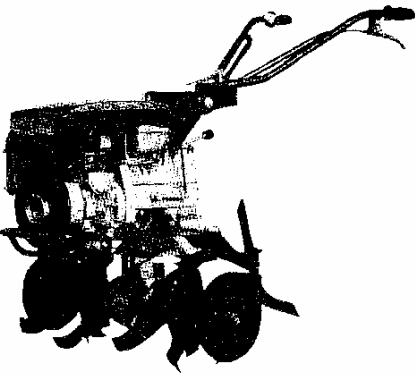
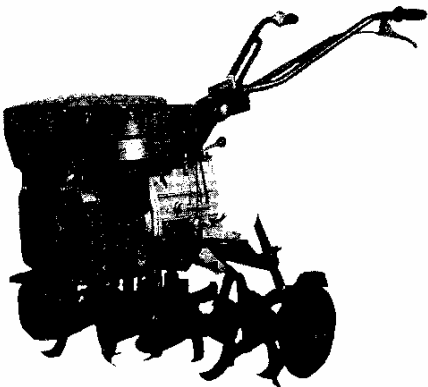


RL 95 motore a 2 tempi HP 9



RL 95/B e RL 95/C
motore a 4 tempi



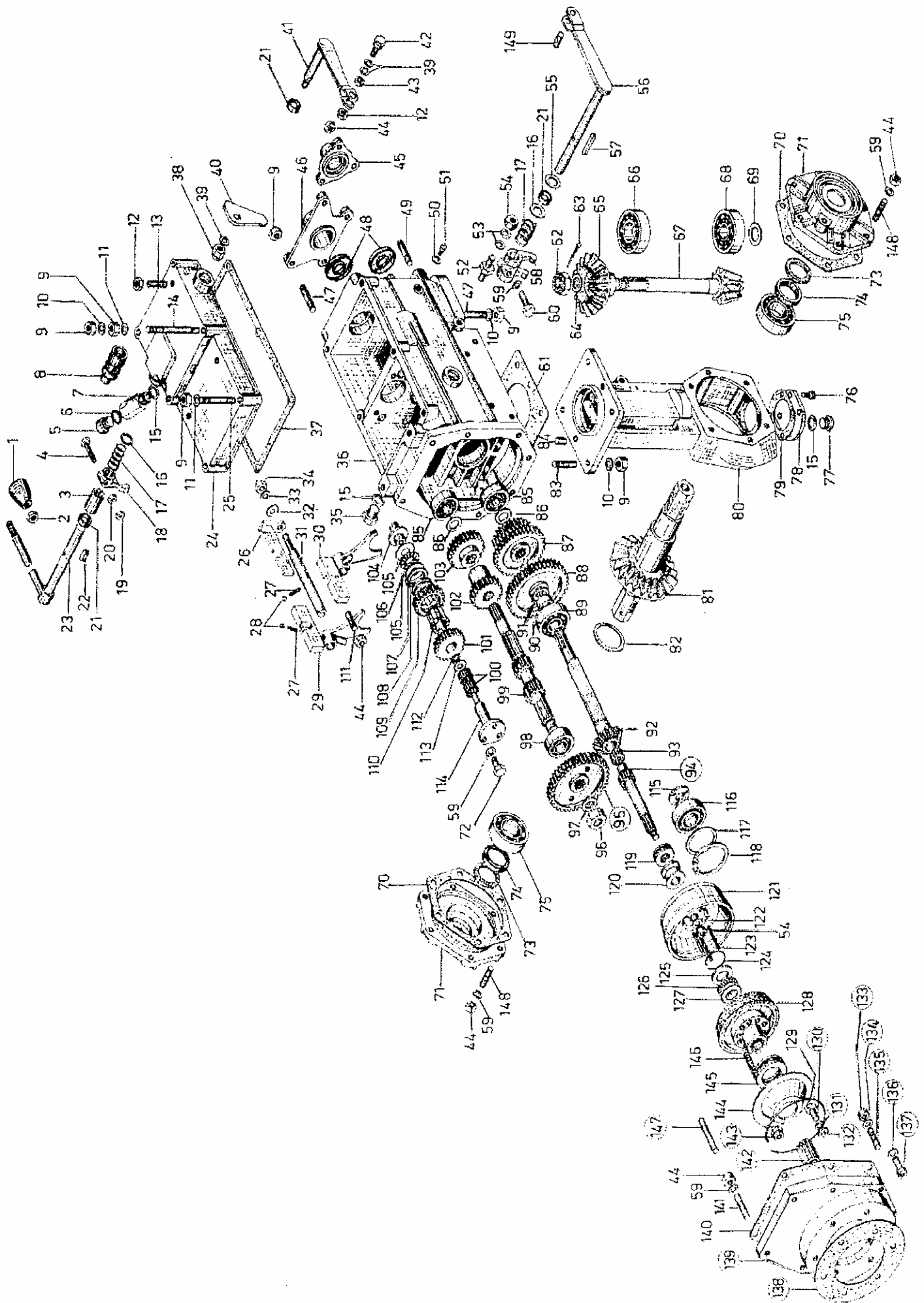
RL 11 - RL 12 - RL 15
motore disel

MOTOZAPPATRICI SERIE RL 95

Catalogo parti di ricambio 1976

MOTO BENASSI

Via Giovannina, 70 - 44042 CENTO (Ferrara) - Tel. 902563 - (Italia)



Pos.	Codice vecchio	Codice nuovo	Q.tà	Descrizione	
1	T-1230	6.GM.013.00	1	Pomello innesto marce	X
2	H-647	6.CS.006.T0	1	Dado ferma pomello	X
3	0385	3.285.101.0	1	Boccola a scorrimento assiale KH 1428	X
4	TE-0037	3.931.240.T	1	Vite TE M 6x30	X
5	A-66	6.LD.003.00	1	Tappo sfiato	X
6	0458	3.020.118.0	1	Anello di tenuta OR 118	
7	V-1440	6.GO.005.T0	1	Bocchettone	X
8	A-168	3.180.109.0	1	Cuffia copripolvere	
9	0265	3.290.107.T	22	Dado M 10	
10	0243	3.730.106.T	12	Rondella grover Ø 10	
11	0254/1	3.710.109.0	6	Rondella ondulata Ø 10	
12	0263/1	3.294.106.T	2	Dado M 8 h 6,5	
13	ST-0074	3.920.320.0	1	Grano a cacciavite M 8x30	
14	12-1839/1	6.GP.058.00	4	Prigioniero M 10x94	
15	A-16	6.HC.008.30	3	Rondella in fibra Ø 16x22x1,5	
16	M-816	6.HP.022.50	2	Spessore Ø 14x24x0,8	
17	T-1262	6.FU.020.00	2	Molla	X
18	12-1830	6.FL.034.00	1	Levetta cambio marce	X
19	0264	3.322.103.T	1	Dado autobloccante basso M 6	
20	0261/1	3.294.104.T	1	Dado M 6 h 4	
21	0402	3.010.120.0	3	Anello di tenuta Ø 14x22x4	
22	0552	3.140.115.0	1	Chiavetta 5x5x15	
23	12-1838/2	5.FL.029.00	1	Leva cambio marce	X
24	12-1825/1	6.CO.069.00	1	Coperchio scatola cambio	X
25	12-1911	6.GP.032.00	2	Prigioniero M 10x65	
26	T-1228	5.HV.001.00	1	Sicura marce	X
27	H-640	6.FU.009.00	2	Molla	
28	0591	3.810.110.0	2	Sfera 1/4"	
29	12-1834/1	5.DF.007.00	1	Forcella 1ª e R.M.	
30	12-1836	5.DF.008.00	1	Forcella 2ª e 3ª velocità	
31	12-1832	6.BF.065.00	1	Perno porta forcella	X
32	A-8	3.701.130.T	1	Rondella comune Ø 8x24x3	
33	12-1864	6.HC.042.30	1	Rondella in rame Ø 8x16x1,5	
34	0281	3.300.103.T	1	Dado cieco M 8 h 15	
35	A-73	6.LD.001.T0	1	Tappo olio M 16x1,5	
36	12-1821/1	6.CI.073.00	1	Corpo centrale	X
37	12/1843/1	6.DS.05870	1	Guarnizione scatola cambio	
38	0287	3.322.104.T	1	Dado autobloccante basso M 8	
39	0230	3.700.106.T	3	Rondella bisellata Ø 8	
40	12-1924	6.FL.045.00	1	Levetta	
41	12-1923	5.FL.025.00	1	Leva innesto R.M.	X
42	S-1153	6.FT.001.T0	1	Morsetto	
43	S-1155	6.CT.016.T0	1	Distanziale	X
44	0263	3.290.106.T	24	Dado M 8	
45	P-906	6.GQ.005.00	1	Coperchio presa di forza	
46	12-1846/1	6.GQ.034.00	1	Coperchio presa di forza	X
47	F-587	6.GP.010.00	8	Prigioniero M 10x36	X
48	0416	3.010.185.0	2	Anello di tenuta Ø 20x47x8	
49	12-1913	6.GP.029.00	3	Prigioniero M 8x31	
50	A-142	6.HC.001.50	1	Rondella in fibra Ø 6x10x0,8	

N.B.: X = Materiale non più disponibile

Pos.	Codice vecchio	Codice nuovo	Q.tà	Descrizione	
51	TC-0031	3.970.390.0	1	Vite TC M 6x10	
52	T-1240/1	6.FT.002.T0	1	Colonna fissaggio filo	X
53	0233	3.700.108.T	2	Rondella bisellata Ø 12	
54	0277/1	3.295.108.T	2	Dado M 12x1,5 h 7	
55	0234	3.700.109.T	1	Rondella bisellata Ø 14	
56	12-1859	5.FL.016.00	1	Braccio frizione	X
57	0560	3.140.125.0	1	Chiavetta 5x5x35	
58	12-1828/1	6.DF.021.00	1	Forcella frizione	
59	0252/1	3.710.108.0	24	Rondella ondulata Ø 8	
60	TE-0073	3.931.295.T	1	Vite TE M 8x25	
61	12-1841	6.DS.05980	1	Guarnizione supporto fresa	
62	T-1233	6.CS.016.00	1	Dado a corona	
63	0633	3.170.125.T	1	Coppiglia Ø 2,5x30	
64	0236	3.700.111.T	1	Rondella bisellata Ø 18	
65	12-1803/1	6.CC.013.00	1	Corona rinvio fresa Z=23	
66	0333	3.200.115.0	1	Cuscinetto conico 30207	
67	12-1802	6.GS.009.00	1	Pignone fresa Z=8	
68	0334	3.200.110.0	1	Cuscinetto conico 30305	
69	F-592	6.HP.034.60	-	Spessore Ø 25x35	
70	12-1840	6.DS.056.80	2	Guarnizione coperchio laterale fresa	
71	12-1826	6.CO.039.00	2	Coperchio laterale fresa	
72	TE-0072	3.931.290.T	3	Vite TE M 8x20	
73	F-550	6.HC.062.20	2	Rondella in feltro Ø 35x47x2	
74	0412	3.011.103.0	2	Anello di tenuta Ø 35x47x2	
75	0306	3.250.205.0	2	Cuscinetto 6207	
76	TB-0051	3.940.885.0	4	Vite TB M 7x12	
77	A-174	6.LD.013.T0	1	Tappo olio M 16x1,5	
78	12-1847/1	6.CO.038.00	1	Coperchio inferiore supporto fresa	X
79	T-1225	6.DS.042.60	1	Guarnizione	
80	12-1822/2	6.CI.022.00	1	Supporto fresa	X
81	12-1801/1	6.BB.003.00 +	1	Albero porta fresa ch. 28	
		6.CC.012.00	1	Corona comando fresa Z=25	
82	T-1254	6.HP.041.00	-	Spessore Ø 35x45	
83	T-1239	6.GP.006.00	4	Prigioniero M 10x40	
84	M-824	3.831.102.0	2	Perno centraggio	
85	0317	3.250.145.0	2	Cuscinetto 6304	
86	T-1242	6.HP.026.00	-	Spessore Ø 20x30	
87	12-1805	6.FC.150.00	1	Ingranaggio 2ª e 3ª velocità Z= 35-31	
88	12-1804	6.FC.151.00	1	Ingranaggio 1ª e R.M. Z=45	
89	0318	3.250.165.0	1	Cuscinetto 6305	
90	12-1844	6.CT.037.00	1	Distanziale	X
91	0510	3.800.125.0	1	Seeger E 25	
92	12-1806	6.GS.010.00	1	Pignone rinvio fresa Z=14	
93	0389	3.210.125.0	1	Gabbia a rullini K 16x22x12	
94	12-1814/1	6.GS.058.00	1	Pignone prim. Z=9 per Minarelli	X
94	12-1819/1	6.GS.056.00	1	Pignone prim. Z=10 per LA 300 - LDA 520	
94	12-1850/1	6.GS.059.00	1	Pignone prim. Z=12 per RD 80	X
94	12-1817/1	6.GS.057.00	1	Pignone prim. Z=11 per CA 350 - LDA 350	X
94	12-1935	6.GS.061.00	1	Pignone prim. Z=14 per LDA 450 - LDA 510	X
95	12-1812	6.CC.016.00	1	Corona prim. Z=46 per Minarelli	X
95	12-1820	6.CC.014.00	1	Corona prim. Z=45 per LA300-LDA520/530	
95	12-1851/1	6.CC.054.00	1	Corona prim. Z=43 per RD 80	X
95	12-1851	6.CC.011.00	1	Corona prim. Z=42 per LDA 450 - LDA 510	

N.B.: X = Materiale non più disponibile.

Pos.	Codice vecchio	Codice nuovo	Q.tà	Descrizione	
96	0285	3.321.108.T	1	Dado autobloccante M 16x1,5 h18	X
97	0235	3.700.110.T	1	Rondella bisellata Ø 16	
98	0304	3.250.160.0	1	Cuscinetto 6205	
99	12-1811/1	6.FC.147.00	1	Albero primario cambio Z= 10	
100	0391	3.210.135.0	2	Gabbia a rullini K 18x22x13	
101	12-1919/1	6.FC.235.00	1	Ingranaggio a folle invertitore Z= 18	
102	12-1810	6.FC.148.00	1	Ingranaggio 2ª vel. Z= 21	
103	12-1809	6.FC.149.00	1	Ingranaggio 3ª vel. Z= 25	
104	12-1921	6.HM.006.00	1	Spingimozzo	X
105	0365	3.687.102.0	2	Ralla AS 2035	
106	0364	3.280.101.0	1	Gabbia ANK 2035	
107	0536	3.800.132.0	1	Seeger E 32	
108	12-1922	6.FU.078.00	1	Molla	
109	12-1920/1	6.FC.234.00	1	Ingranaggio invertitore scorrevole Z= 18	
110	12-1918/1	6.FV.024.00	1	Mozzo scanalato	
111	ST-0073	3.920.915.0	1	Grano a cacciavite M 8x25	
112	0521	3.800.110.0	1	Seeger E 10	
113	12-1926	6.HP.009.60	1	Spessore Ø 10x21x0,5	
114	12-1917	6.GI.022.00	1	Perno R.M.	
115	12-1813/1	6.HT.077.00	1	Rondella	X
116	0324	3.250.200.0	1	Cuscinetto 6007	
117	12-1881	6.HP.045.60	1	Spessore Ø 54x62x0,5	
118	0531	3.801.162.0	1	Seeger I 62	
119	0337	3.270.105.0	1	Cuscinetto reggispinta 51104	X
120	12-1897	6.CT.066.00	1	Distanziale	X
121	12-1831/1	6.CD.017.00	1	Campana frizione	
122	0244	3.730.107.T	1	Rondella grover Ø 12	
123	0594	3.831.114.0	3	Rullino Ø 5x43,8	X
124	12-1896	6.FU.059.00	1	Anello fermo	X
125	0362	3.687.103.0	1	Ralla LS 2542	X
126	0363	3.280.105.0	1	Gabbia ANK 2542	X
127	0361	3.687.104.0	1	Ralla AS 2542	X
128	12-1829/1	6.CL.006.00	1	Cono frizione	
129	12-1857	6.FU.077.00	1	Anello fermo	X
130	TE-0073	3.931.295.T	1	Vite TE M 8x25 (solo LDA 520 - LA 300)	
131	0241	3.730.105.T	1	Rondella grover Ø 8 (solo LDA 520 - LA 300)	
132	12-1856	6.HC.044.T0	1	Rondella (solo LDA520 - LA300)	
133	0263	3.290.106.T	6	Dado M8 (solo LA300 - LDA520 - RD80 - CA350 - LDA450 - LDA 520)	
134	0252/1	3.710.108.0	6	Rondella ondulata Ø 8 (solo LA300 - LDA520 - RD80 - CA350 - LDA450 - LDA520)	
135	12-1913	6.GP.029.00	6	Prigioniero M 8x31 (solo LA300 - LDA520 - RD80 - CA350 - LDA450 - LDA520)	
136	0254	3.710.109.0	4	Rondella ondulata Ø 10 (solo I-160)	
137	TB-0122	3.940.470.T	4	Vite TB M 10x40 (solo I-160)	X
138	12-1845	6.DS.116.70	1	Guarnizione lato motore (solo I-160)	
138	T-1217	6.DS.044.60	1	Guarn.lato motore (solo LA300 - LDA520 - RD80 - CA530 - LDA520)	

N.B.: X = Materiale non più disponibile.

Pos.	Codice vecchio	Codice nuovo	Q.tà	Descrizione	
139	12-1823	6.DI.020.00	1	Flangia att.motore (solo motore I-160)	X
139	12-1824	6.DI.018.00	1	Flangia att.motore (solo LDA520 - LA300)	X
139	12-1855	6.DI.013.B0	1	Flangia att.motore (solo RD80 - LDA450 - LDA510 - CA350)	X
140	12-1842	6.DS.060.70	1	Guarnizione flangia	X
141	M-809	6.GP.008.00	8	Prigioniero M 8x40	
142	12-1815	6.FV.021.00	1	Mozzo frizione (solo I-160)	X
142	12-1816	6.FV.020.00	1	Mozzo frizione (solo LDA520 - LA300)	X
142	12-1852	6.FV.023.00	1	Mozzo frizione (solo RD80 - LDA450 - LDA510)	X
142	12-1854	6.FV.022.00	1	Mozzo frizione (solo CA350)	X
143	12-1858	6.CS.030.00	1	Dado fissaggio mozzo frizione (solo I-160)	X
144	T-1231	6.HM.001.00	1	Spingimolle	X
145	0332	3.270.110.0	1	Cuscinetto reggispinta 51108	X
146	S-1141	6.FU.014.00	12	Molla	
147	12-1891	6.GP.05900	2	Prigioniero M 8x54 (solo CA350)	X
148	12-1934	6.GP.030.00	12	Prigioniero M 8x28	
149	12-1925	6.BO.007.T0	1	Barilotto	X

N.B.: X = Materiale non più disponibile.